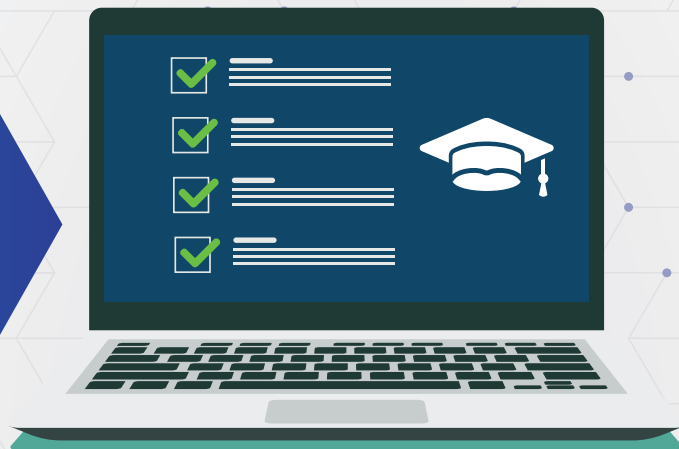




Estudantes de Nova Jersey: Crie sua conta NJFAMS hoje mesmo!

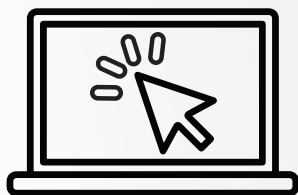
Residentes de Nova Jersey que frequentam uma instituição de ensino superior devem criar uma conta NJFAMS (Sistema de Gerenciamento de Assistência Financeira de Nova Jersey) a fim de visualizar a elegibilidade para a assistência financeira estadual.



Comece com 3 passos simples



Vá para
njfams.hesaa.org



Clique no link
no topo para
novos usuários



Crie seu nome
de usuário
e senha

**VEJA
AQUI!**



Depois de ter uma conta NJFAMS, você pode:

- Consulte sua 'Lista de tarefas' para fornecer informações adicionais ou esclarecimentos sobre sua solicitação de assistência financeira
- Veja a elegibilidade e as bolsas de assistência financeira do seu estado
- Atualize suas informações de contato, perfil ou faculdade/universidade conforme necessário