

## 뉴저지 학생들: 지금 바로 NJFAMS 계정을 만드세요!

뉴저지 주민이 뉴저지 고등교육기관에 다니는 경우, 주 재정 지원 자격을 확인하려면 뉴저지 재정 지원 관리 시스템(New Jersey Financial Aid Management System, NJFAMS) 계정을 만들어야 합니다.

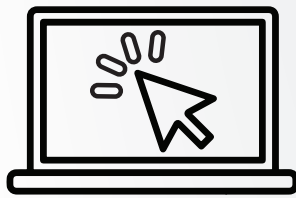


간단한

## 3단계로 시작하세요



[njfams.hesaa.org](http://njfams.hesaa.org)로  
이동하세요



신규 사용자는  
상단 링크를  
클릭하세요



아이디와  
비밀번호를  
생성하세요

여기를  
스캔하세요!



## NJFAMS 계정을 만들면, 이렇게 이용할 수 있습니다

- ➡ '할 일 목록'을 확인하여 학자금 지원 신청서와 관련하여 필요한 추가 정보나 설명을 제공하세요
- ➡ 거주하는 주의 재정 지원 자격 및 지원금을 확인하세요
- ➡ 필요에 따라 연락처, 프로필, 또는 단과대학/대학 정보를 업데이트하세요