



新泽西学生： 立即创建您的 NJFAMS 账户！

新泽西州居民若就读于新泽西州高等教育机构，必须创建一个新泽西州助学金管理系统 (New Jersey Financial Aid Management System, NJFAMS) 账户，才能查看您获得州财务援助金的资格。

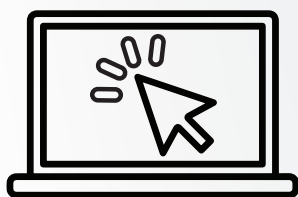


从

三个简单步骤开始



前往
njfams.hesaa.org



新用户请点
击顶部链接



创建你的用户
名和密码

扫描我！



一旦您拥有了 NJFAMS 账户，您就可以：

- 查看您的“待办事项清单”，以提供关于助学金申请的更多信息或澄清
- 查看您所在州的财务援助资格和奖项
- 根据需要更新您的联系信息、个人资料或学院/大学