

لطلاب نيو جيرسي: عليك بإنشاء حسابك في NJFAMS اليوم!

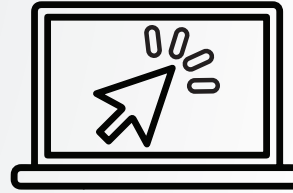
يجب على سكان نيو جيرسي الذين يدرسون لدى مؤسسة تعليم
عال في نيو جيرسي إنشاء حساب في نظام إدارة المعونة المالية
في نيو جيرسي (-New Jersey Financial Aid Manage-ment System, NJFAMS)
على منح المعونة المالية الحكومية.

بسهولة وبسرعة

قلبه تامله شك



إنشاء اسم
مستخدمك وكلمة
مرورك



النقر على الرابط في
الأعلى للمستخدمين
الجدد



الانتقال إلى
njfams.hesaa.org

بمجرد أن يكون لديك حساب NJFAMS، يمكنك:

- الاطلاع على قائمة المهام (To Do List) المخصصة لك لتقديم أي معلومات إضافية أو توضيح حول طلبك للمعونة المالية
- الاطلاع على أهليتك للمعونة المالية في الولاية ومكافأتك
- تحديث معلومات التواصل معك، أو ملفك الشخصي، أو الكلية/الجامعة حسب الحاجة